

## 세계 곡물가격 동향(2005. 8)

미국 농업부(USDA)가 8월 15일 발표한 쌀 가격전망에 의하면, 8월 현재 세계 쌀 가격은 태국산 장립종이 전년대비 30.9% 상승한 톤당 288달러, 미국 캘리포니아 중립종이 전년대비 33.8% 하락한 톤당 353달러이다.

또 캔사스상품거래소(KCBOT)의 9월물 8월(16일 현재) 소맥가격은 전년대비 8.7% 하락한 톤당 124달러이다. 시카고상품거래소(CBOT)의 9월물 8월(16일 현재) 옥수수 가격은 전년대비 20.7% 하락한 톤당 82달러, 9월물 8월(16일 현재) 대두 가격은 전년대비 23.2% 하락한 톤당 227달러이다.

### 1. 쌀

장립종 쌀 가격은 2005년 8월(16일 현재) 톤당 199달러로 전년대비 71.4% 상승하였고, 전월동월 대비 4.2%, 전월대비 0.5% 하락하였다. 중립종 쌀 가격 또한 전년대비 14.9% 증가하였다.

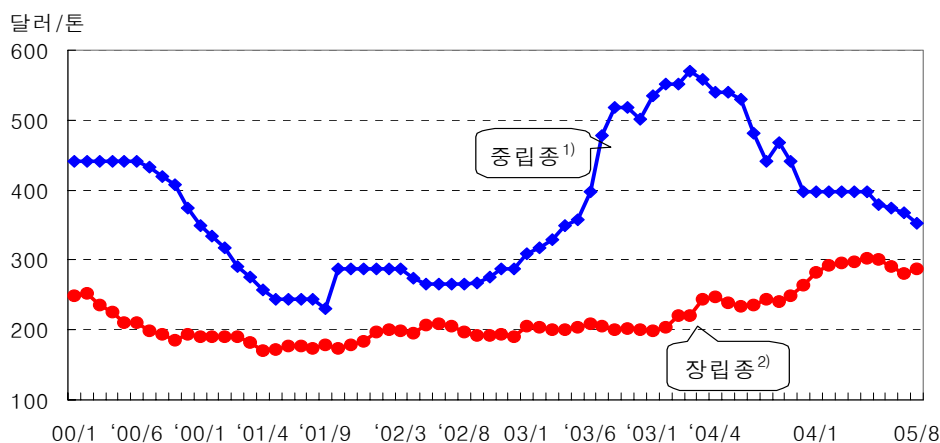
태국산 장립종 가격은 전년대비 30.9%, 전년동월 대비 18.0% 상승한 톤당 288달러로 전망하고 있다. 1999년 1월 톤당 308달러로 최고치를 기록한 후 2002년 연말까지 가격은 하락하였다. 2003년 상반기부터 다시 상승한 가격은 2005년 4월 톤당 302달러로 1999년 1월 이후 최고였다. 태국 바트화의 강세와 민간유통 물량의 부족으로 지난 7월 중순부터 가격은 상승하고 있다.

미국 캘리포니아 중립종은 전년대비 33.8%, 전년동월대비 20.0% 하락할 것으로 전망하고 있다. 2002년 10월부터 지속적인 상승세를 보여 2004년 2월에는 톤당 570달러로 최고치를 기록하였다. 7월부터 점차 하락한 가격은 2004년 11월 톤당 397달러로 하락한 이후 2005년 4월까지 지속되었다. 2005년 8월 가격은 새로운 수출의 둔화 및 생산량 증가 전망으로 전월보다 3.8% 하락한 톤당 353달러로 전망된다.

## 2. 소맥

2003/04년 국제 소맥가격은 톤당 136달러로 전년보다 약 0.7%하락하였다. 2004년 상반기 상승하던 가격은 국제 소맥 생산량이 증가할 전망을 보이면서 하반기에는 하락하였다. 2005년 3월까지 약 상승하던 가격은 4월부터 하락하여 2005년 8월(16일 현재) 소맥 가격은 톤당 124달러로 전년대비 8.7% 하락한 수준이다.

그림 1 월별 쌀가격 동향, 2000년 1월~2005년 8월

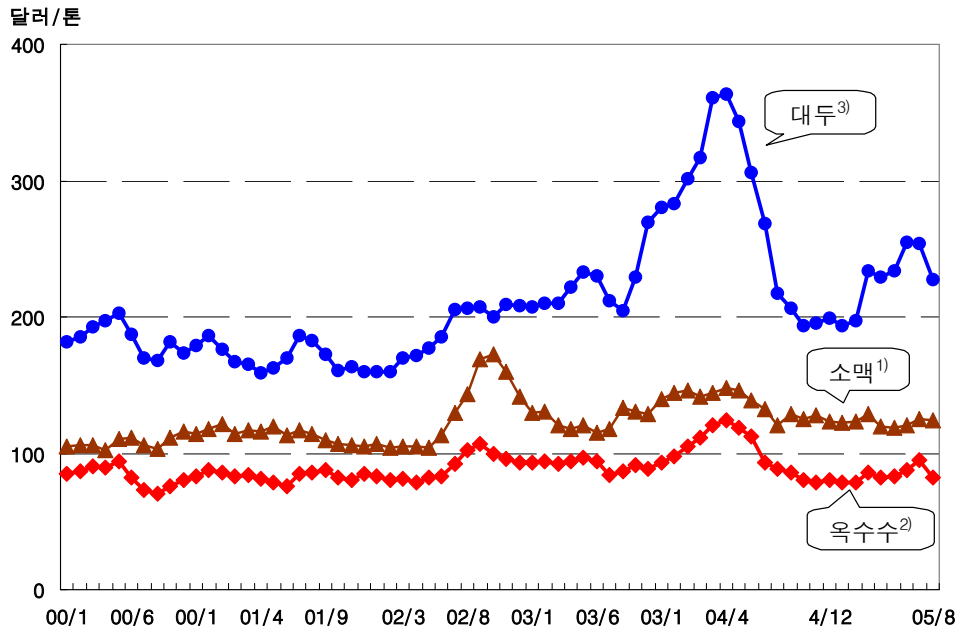


자료 : USDA, Rice Outlook.

주 : (1) 중립종은 미국 캘리포니아 1등급

(2) 장립종은 태국 100% grade B

그림 2 월별 소맥 · 옥수수 · 대두가격 동향, 2001년 1월 ~ 2005년 8월



자료 : USDA AMS and ERS(Average monthly closing price for the nearby futures)

- 주 : (1) 소맥은 Kansas Chicago Hard Red Winter Wheat 2등급
- (2) 옥수수는 Chicago Yellow Corn 2등급
- (3) 대두는 Chicago 1등급

### 3. 옥수수

2003/04년 옥수수 가격은 톤당 104달러로 전년보다 약 10.6% 상승하였다. 2004년 4월은 톤당 124달러로 2000년 1월 이후 가장 높았다. 옥수수 소비량이 지속적으로 증가하고, 재고량이 감소하면서 가격은 상승했다. 2004/05년 옥수수 생산량이 소비량을 증가하여 2004년 연말까지 가격이 하락하다. 2005년 8월(16일 현재) 옥수수 가격은 톤당 82달러로 전월대비 12.7% 하락하였다.

## 4. 대두

2004년 대두 가격은 톤당 295달러로 전년보다 38.5% 증가하였다. 2003/04년 대두 소비량이 생산량을 상회하고, 재고량이 감소함에 따라 2004년 4월 톤당 364달러까지 상승하였다. 그러나 2004/05년 대두 생산량이 증가할 전망을 보이면서 5월부터 하락하였다. 그러나 최근 미국과 중국의 생산량 감소가 브라질 생산량 증가로 상쇄되어 총 생산량 증가 전망된다. 이에 2005년 8월(16일 현재) 대두 가격은 톤당 227달러로 전월대비 10.7% 하락하였다.

표 1 세계 곡물가격 동향, 2005년 7월

단위: 달러/톤, FOB

품 목	2002/03	2003/04	2004.8	2005.7	2005.8	증감률(%)		
						전년 대비	전년 동월	전월 대비
장립종 <sup>1</sup>	118	116	208	200	199	71.4	△4.2	△0.5
중립종 <sup>1</sup>	105	156	189	180	179	14.9	△5.4	△0.4
쌀 태국 <sup>2</sup>	199	220	244	281	288	30.9	18.0	2.5
캘리포니아 <sup>2</sup>	327	533	441	367	353	△33.8	△20.0	△3.8
소 맥 <sup>3</sup>	137	136	121	125	124	△8.7	2.8	△0.9
옥수수 <sup>4</sup>	94	104	88	95	82	△20.7	△6.8	△12.7
대두 <sup>4</sup>	213	295	218	254	227	△23.2	4.1	△10.7

주 : (1) USDA Farm Service Agency, Prevailing World Market Prices and Loan Deficiency Payment Rates for Rice. 2005년 8월 가격은 16일 현재가격임. 쌀 곡물 연도 8~7월.

(2) USDA, Rice Outlook. 태국 100% grade B, California Medium Grain 1등급.

(3) 소맥(HRW) 2등급(KCBOT). 소맥 곡물연도 6~5월. 2005년 8월 가격은 16일 현재 가격임. USDA AMS and ERS.

(4) 옥수수(yellow corn) 2등급, 대두(yellow soybean) 1등급(CBOT). 옥수수·대두 곡물연도 9~8월. 2005년 8월 가격은 16일 현재 가격임. USDA AMS and ERS.

표 2 연도별 세계 곡물가격 동향, 1987~2004년

단위 : 달러/톤

연도 <sup>1)</sup>	쌀				소맥 <sup>3)</sup>	옥수수 <sup>4)</sup>	대두 <sup>4)</sup>
	미국 <sup>2)</sup>		태국				
	장립종	중립종	100% Grade B	5% parboiled			
1987	240	282	190	171	111	70	188
1988	421	366	273	261	125	88	236
1989	324	301	292	276	185	120	296
1990	342	352	292	259	131	109	228
1991	331	347	296	270	136	108	221
1992	368	384	287	269	165	104	221
1993	322	383	244	227	140	102	240
1994	439	451	294	244	146	106	240
1995	314	375	290	276	174	120	235
1996	414	445	362	344	188	159	288
1997	450	415	338	323	153	118	292
1998	415	396	302	292	120	103	234
1999	366	486	284	276	122	92	186
2000	270	453	231	242	110	92	194
2001	275	304	184	187	127	91	180
2002	207	285	192	198	147	99	200
2003	223	327	199	195	141	101	242
2004	360	533	220	222	148	111	303

자료 : USDA ERS

주 : (1) 쌀은 곡물년도(8~7)평균, 기타곡물은 회계연도(1~12)평균임.

(2) 장립종 4% broken, Gulf Coast, 중립종 1등급 4% broken California

(3) 미국 Portland white 1등급

(4) 미국 Gulf 1등급

(김혜영 hykim@krei.re.kr 02-3299-4269 한국농촌경제연구원)